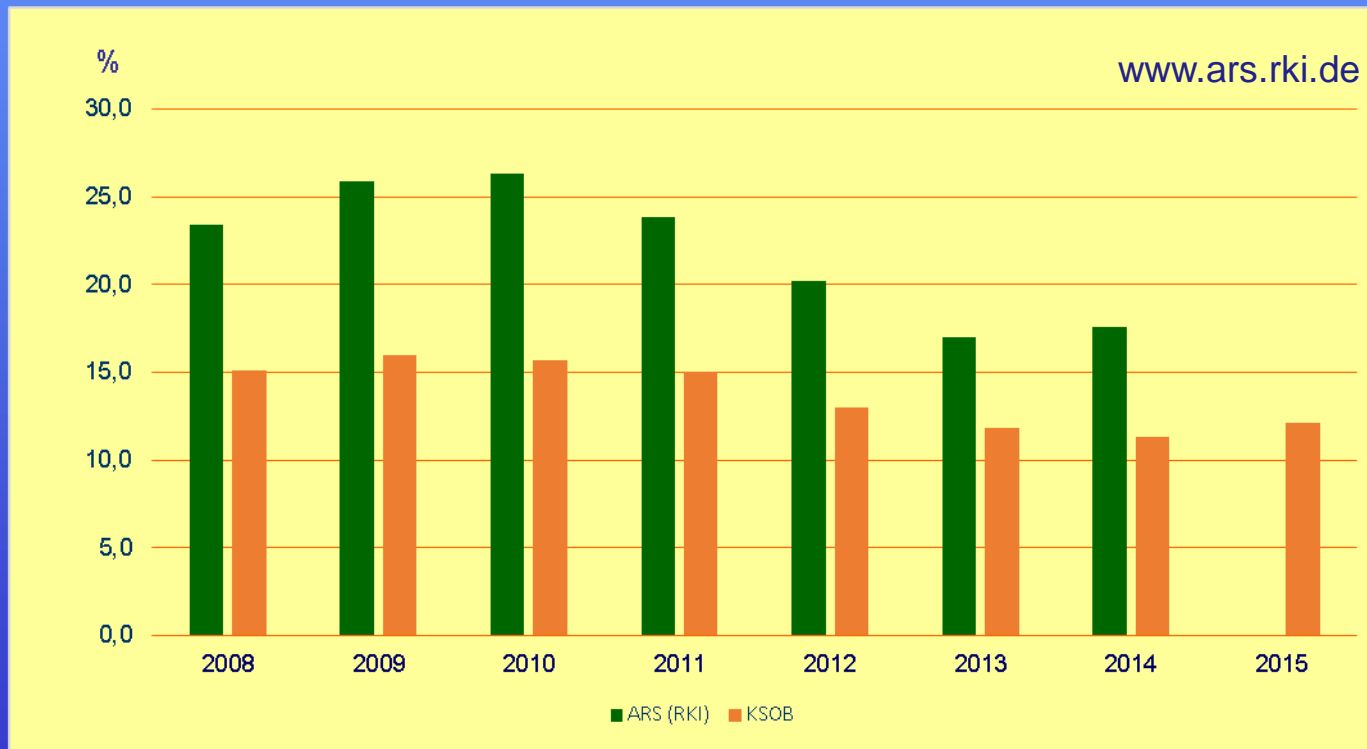


**MRE in den KSOB**  
**MRSA, MRGN und VRE**  
KSOB AG (2007 – 2015)  
vs. Referenzdaten \* (2007 – 2014)  
(KISS / RKI / ECDC)

\* identische Kriterien bei den Auswertungen, d.h. Vergleichbarkeit der KSOB-Daten mit den jeweiligen Referenzdaten gegeben

# Häufigkeit von MRSA

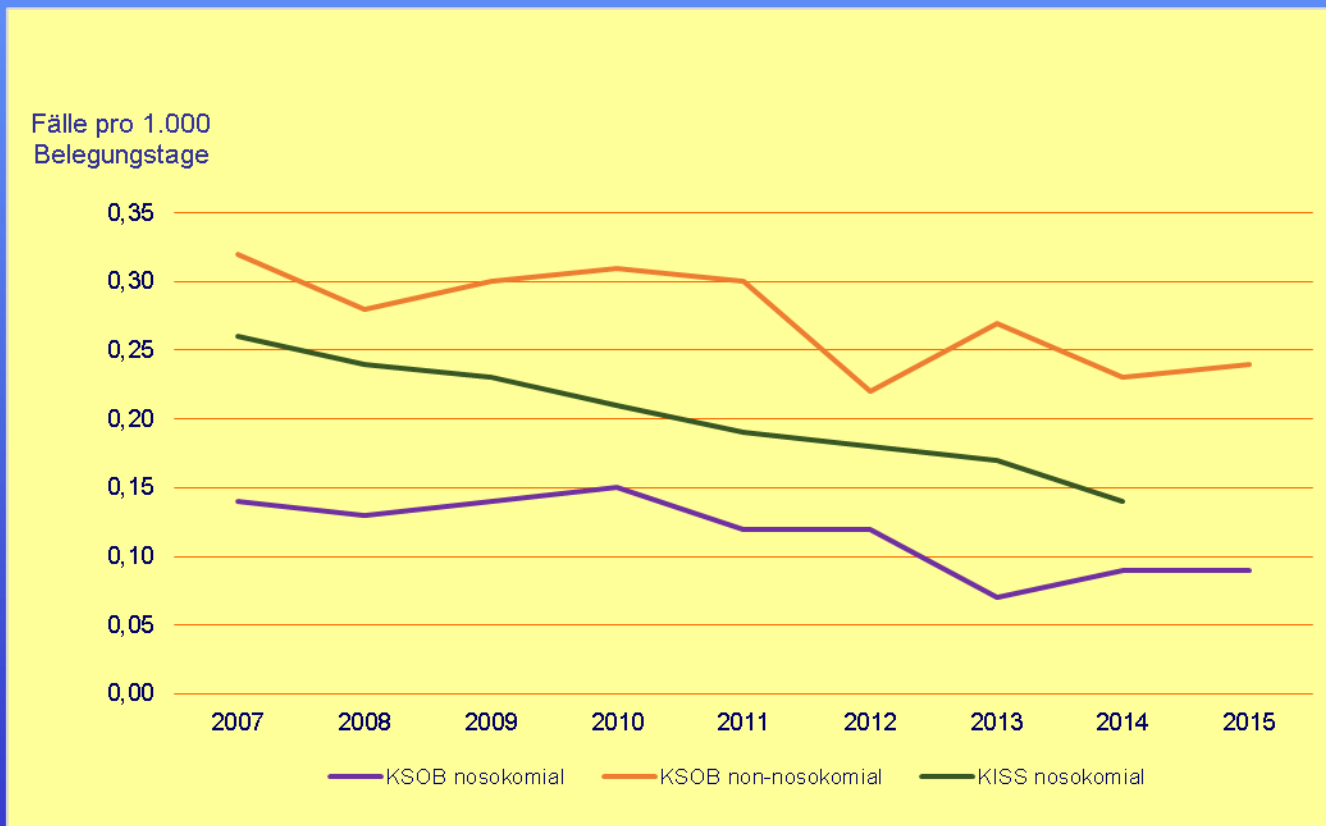
Anteil (%) MRSA an allen S. aureus  
*KSOB (2008 – 2015) vs. ARS (RKI) (2008 – 2014)*



jeweils Erst-Isolat pro Patient pro Quartal

# MRSA: Nosokomiale Inzidenzdichte

*KSOB (2007 – 2015) vs. KISS (2007 – 2014)*



nosokomial = MRSA-Nachweis ab Tag 4 des stationären Aufenthalts  
non-nosokomial = MRSA-Nachweis bis Tag 3 des stationären Aufenthalts

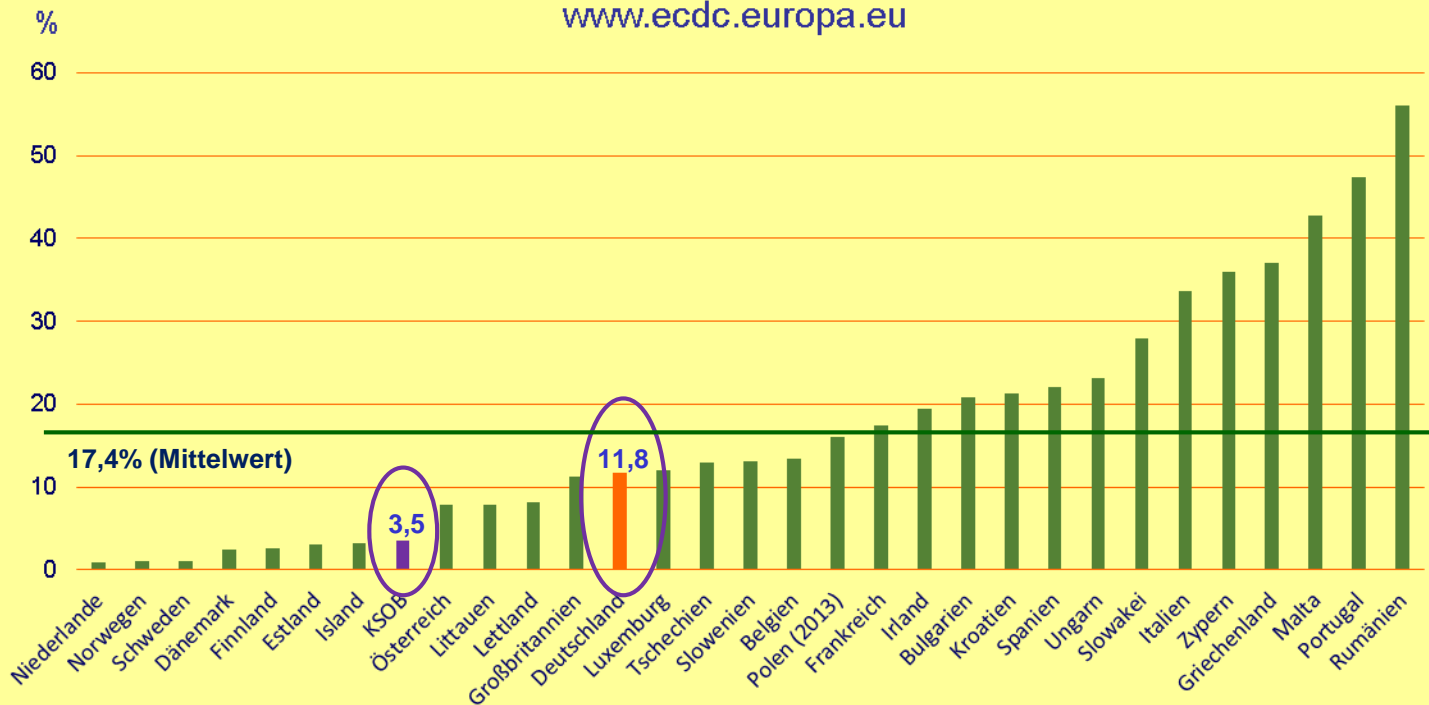
# MRSA bei invasiven Infektionen

Europa 2014

## Anteil von MRSA bei positiven Blutkulturen mit *S. aureus*

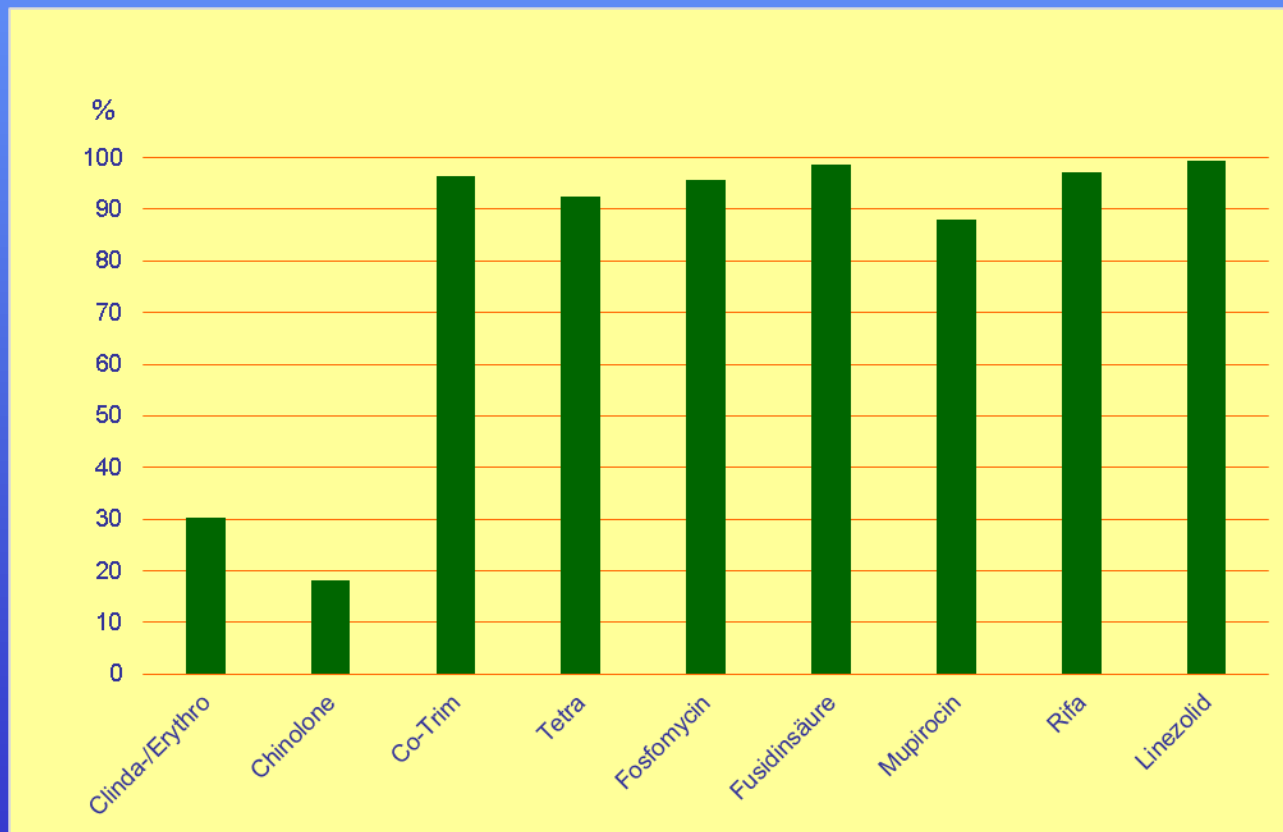
Mittelwert Europa 2014: 17,4 %

[www.ecdc.europa.eu](http://www.ecdc.europa.eu)



# Empfindlichkeit von MRSA gegen Non-Betalaktam-Antibiotika

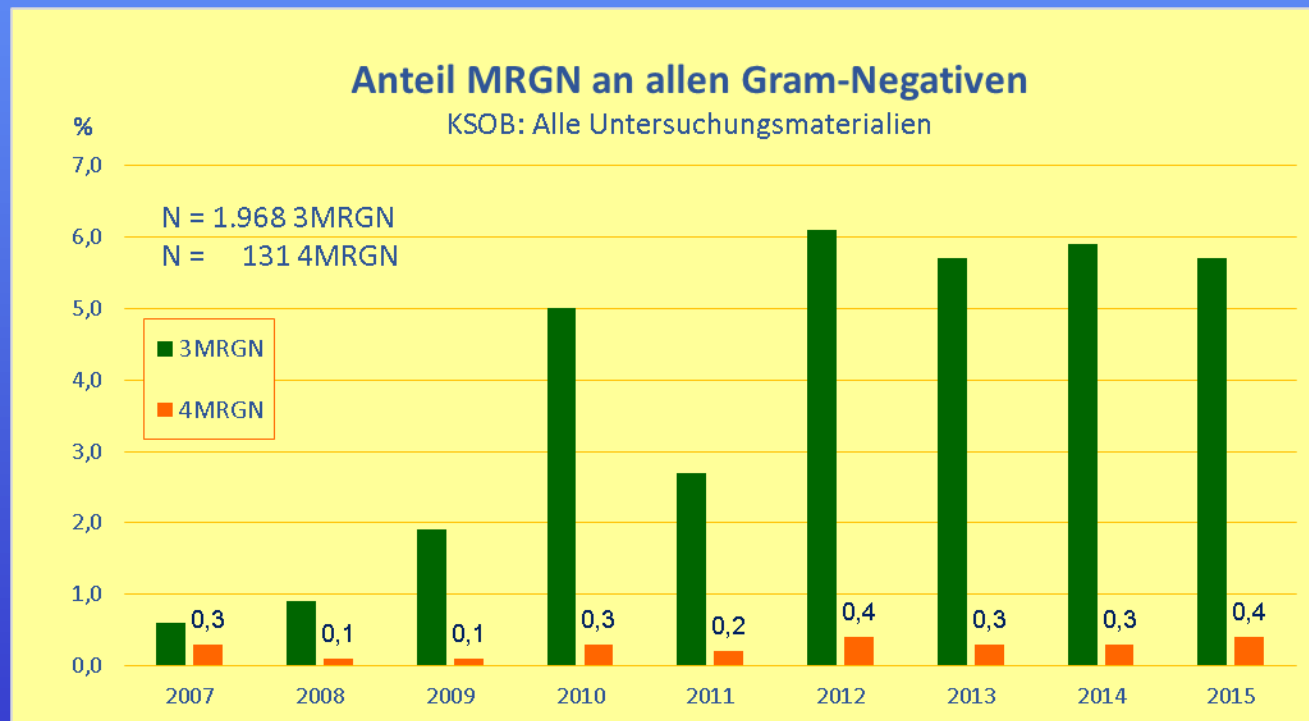
*KSOB 2007 – 2015*



N = 2.482 Isolate (1 x pro Patient und Materialgruppe bei identischem Antibiogramm)

# Häufigkeit von 3/4MRGN

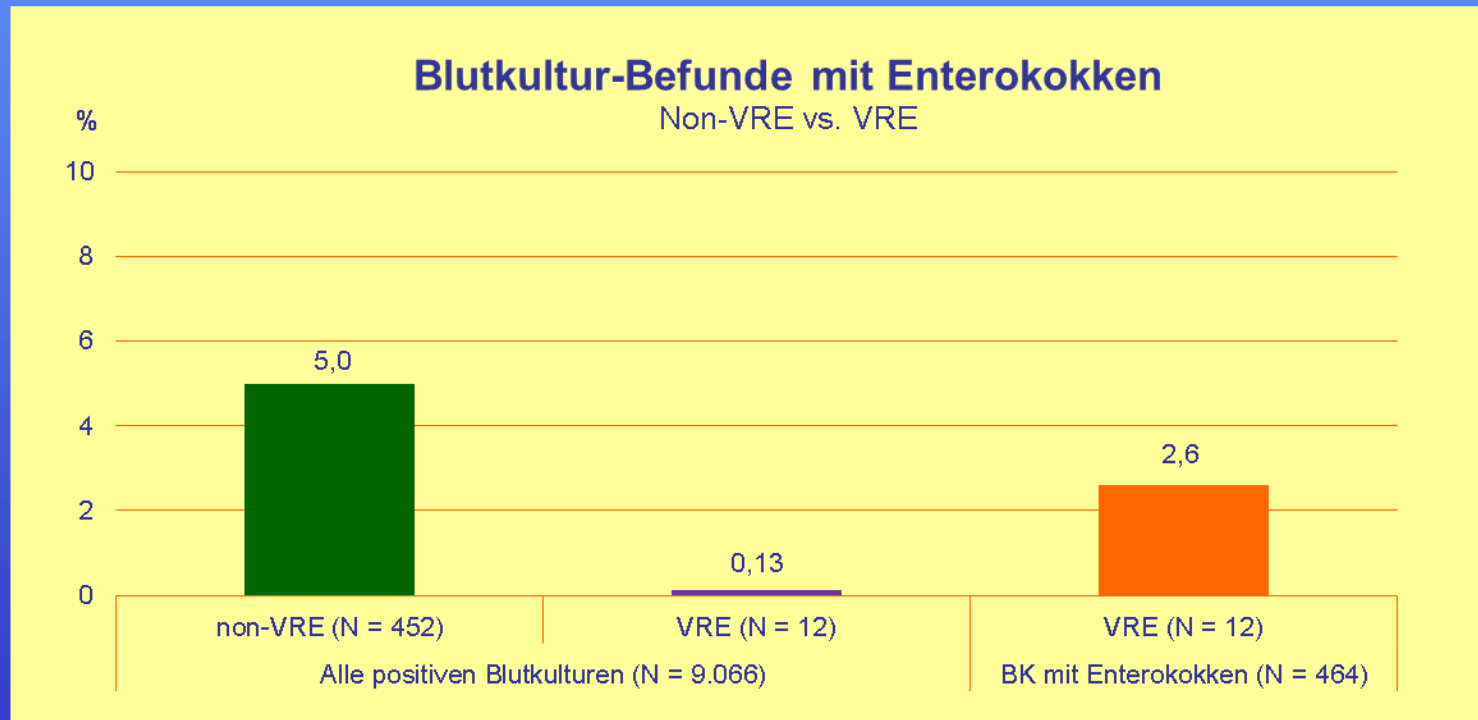
*KSOB 2007 – 2015*



3/4MRGN = gegen 3 oder 4 Antibiotikagruppen Multi-Resistente Gram-Negative

# Häufigkeit von VRE in Blutkulturen

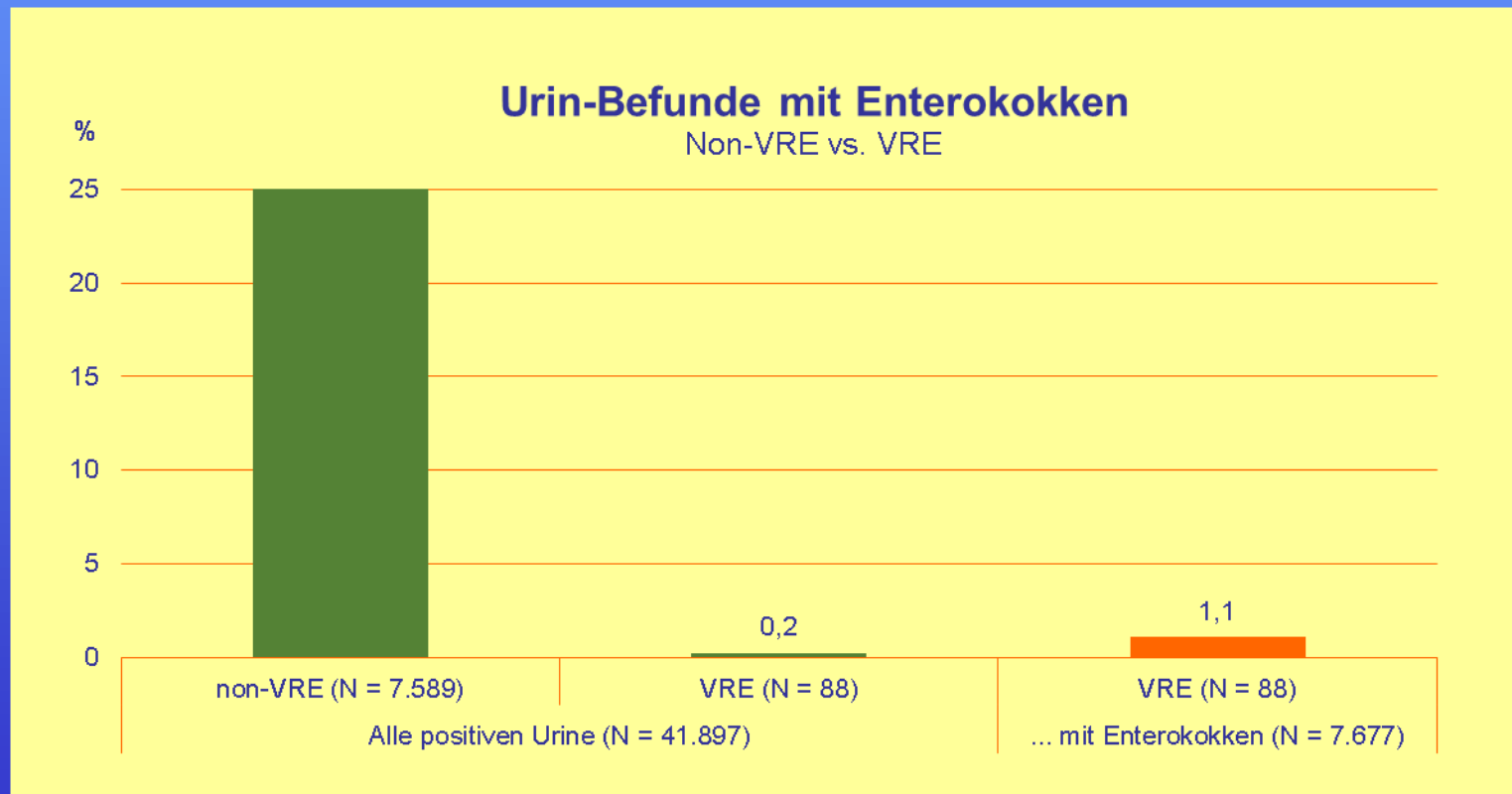
*KSOB 2007 – 2015*



VRE = Vancomycin-resistente Enterokokken

# Häufigkeit von VRE in Urinen

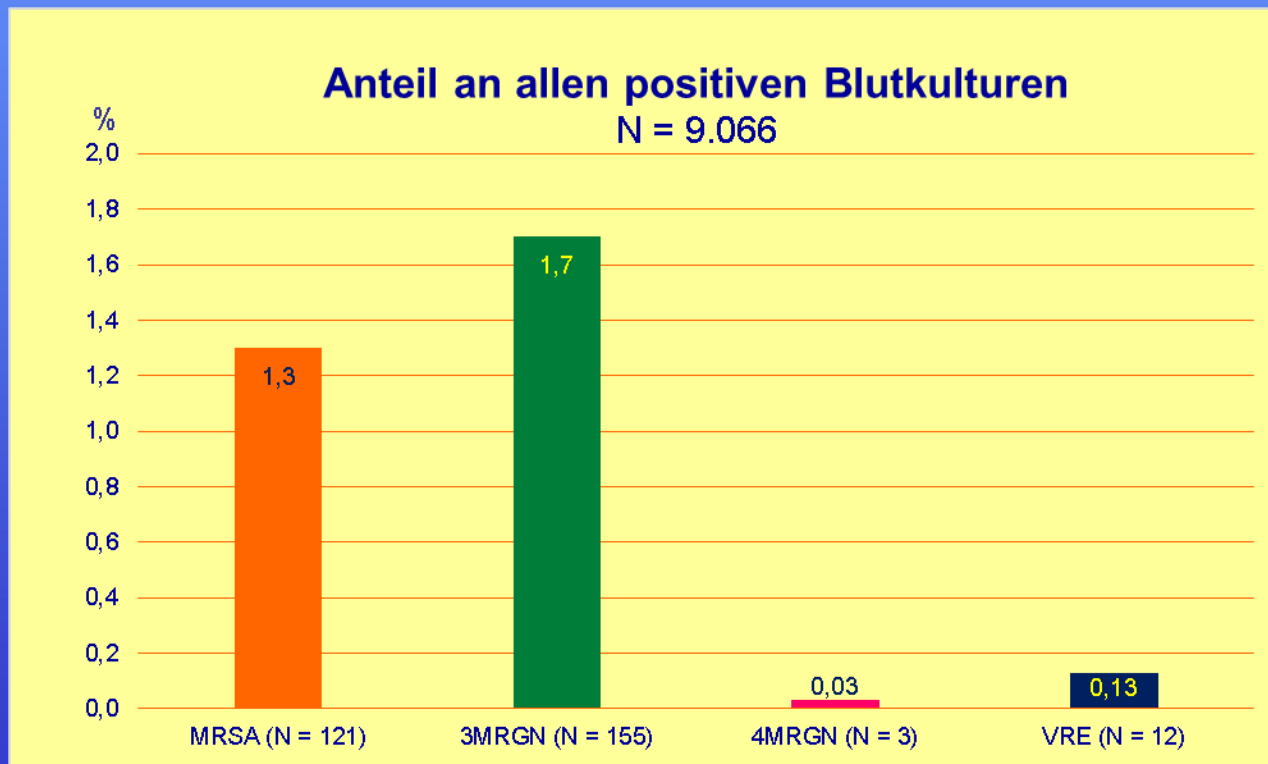
*KSOB 2007 – 2015*





# Blutkulturen mit MRE

## *KSOB 2007 – 2015*



# Urine mit MRE

## *KSOB 2007 – 2015*

